

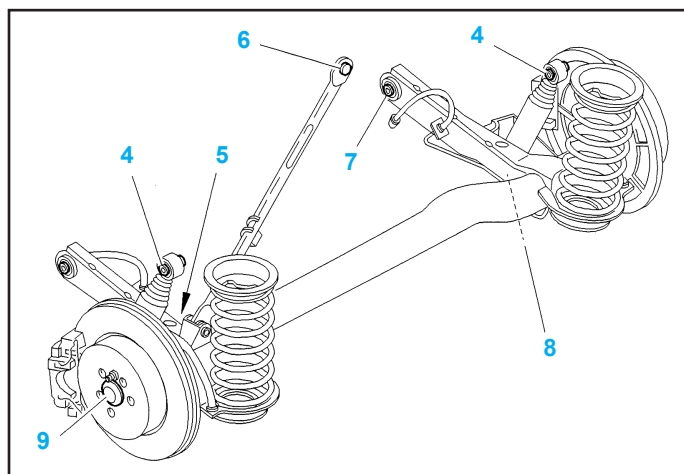
## CARACTÉRISTIQUES

### Généralités

- Train arrière à traverse déformable, avec bras tirés et barre stabilisatrice du type «Panhard», ressorts hélicoïdaux et amortisseurs hydrauliques.

### Couples de serrage (en daN.m)

- (4) Fixation amortisseur sur caisse .....  $9,0 \pm 0,9$
- (5) Fixation barre stabilisatrice sur train arrière .....  $8,0 \pm 0,8$
- (6) Fixation barre stabilisatrice sur caisse .....  $6,0 \pm 0,6$
- (7) Fixation train arrière sur caisse .....  $8,0 \pm 0,8$
- (8) Fixation amortisseur sur train arrière .....  $9,0 \pm 0,9$
- (9) Ecrou de moyeu .....  $38,0 \pm 2,0$
- Vis de roue .....  $10,0$



## MÉTHODES DE RÉPARATION

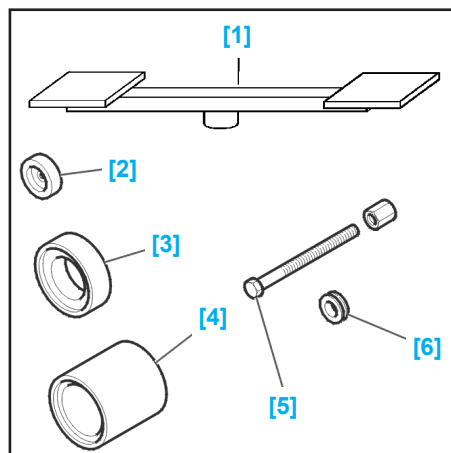
### Suspension arrière

- Voir Fig.1.

### Train arrière

- Voir Fig.2.

### Articulation avant de train arrière



- Outils :
- [1] Traverse de levage (-).0007.
- [2] Bague d'extraction et d'emmanchement des articulations élastiques (-).0537-A,
- [3] Bague d'emmanchement des articulations élastiques (-).0537-B,
- [4] Cloche d'extraction (-).0537-C,
- [5] Vis, écrou, butée (-).0537-D,
- [6] Butée à billes (-).0537-E.

### Dépose

**Impératif** : ne pas lever le véhicule en prenant appui sur la traverse, et ne pas détériorer le revêtement de la traverse.

- Placer le véhicule sur un pont élévateur, roues arrière pendantes.

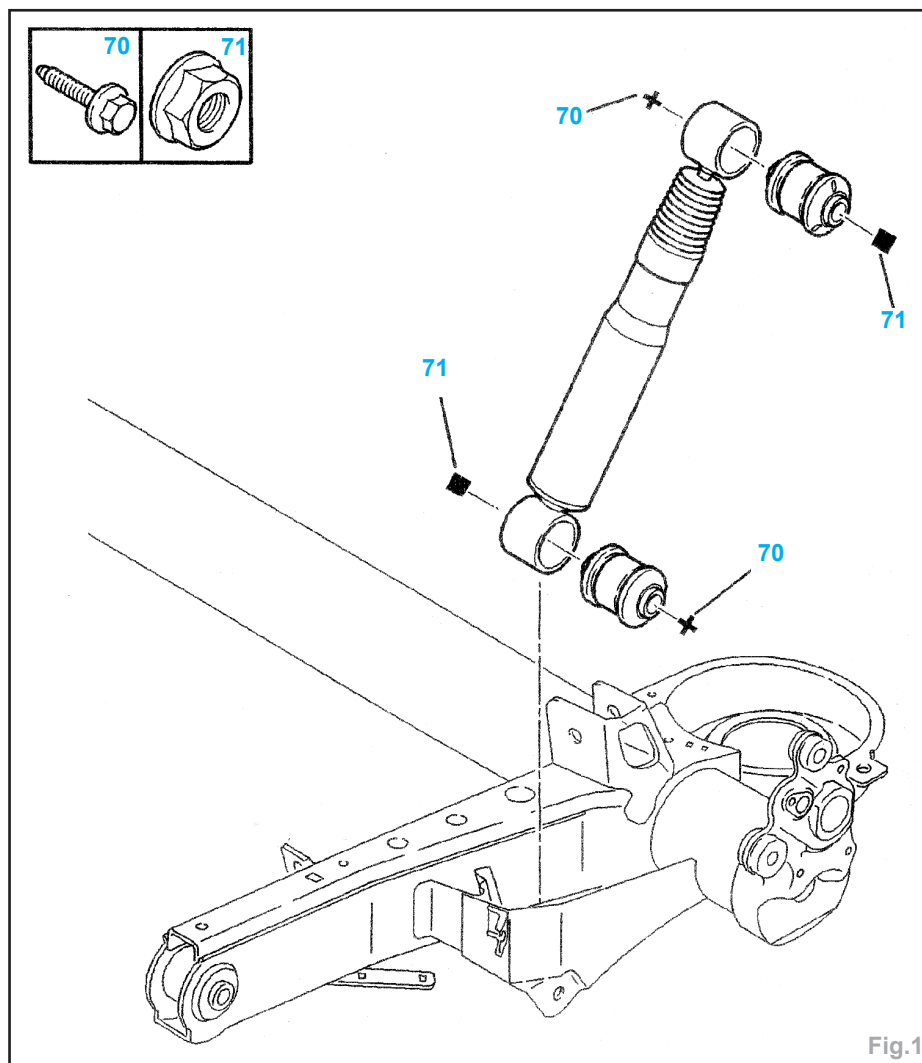
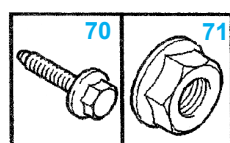
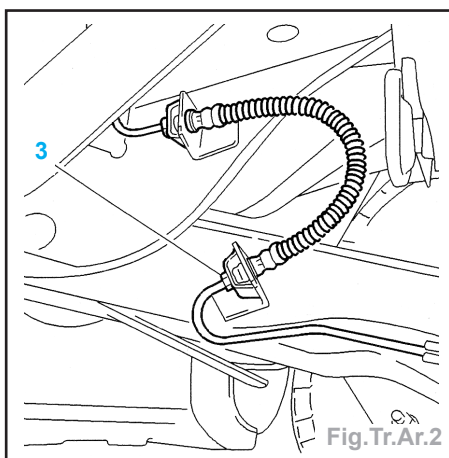
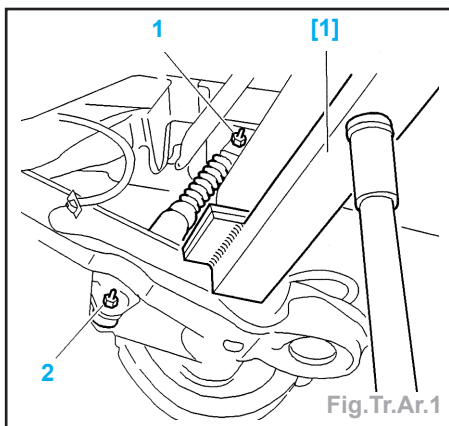
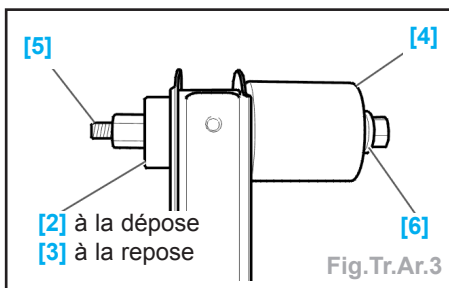


Fig.1

- Déposer les roues arrière.
- Désaccoupler les câbles de frein de l'étrier de frein.
- Dégrafer les câbles droit et gauche de leurs attaches sur la caisse.
- Desserrer les fixations (1 et 2) (Fig.Tr.Ar.1).
- Lever légèrement la train arrière à l'aide de l'outil [1] placé sur une chandelle hydraulique.
- Déposer les fixations (2) (de chaque côté).
- Désaccoupler les capteurs ABS au niveau des connecteurs.
- Dégrafer les faisceaux de leurs attaches sur caisse.
- Désaccoupler les tuyaux de freins (3) et protéger les orifices des tuyaux (Fig.Tr.Ar.2).
- Désaccoupler le capteur de débattement situé sur le bras droit de la traverse.

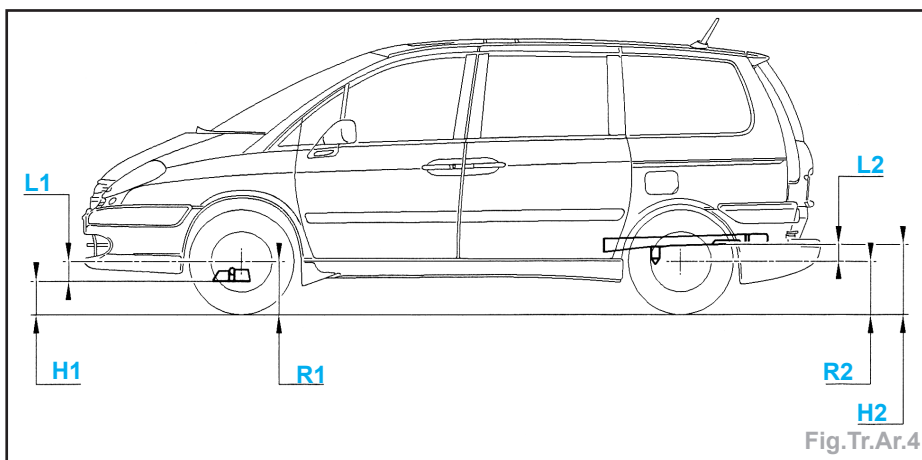
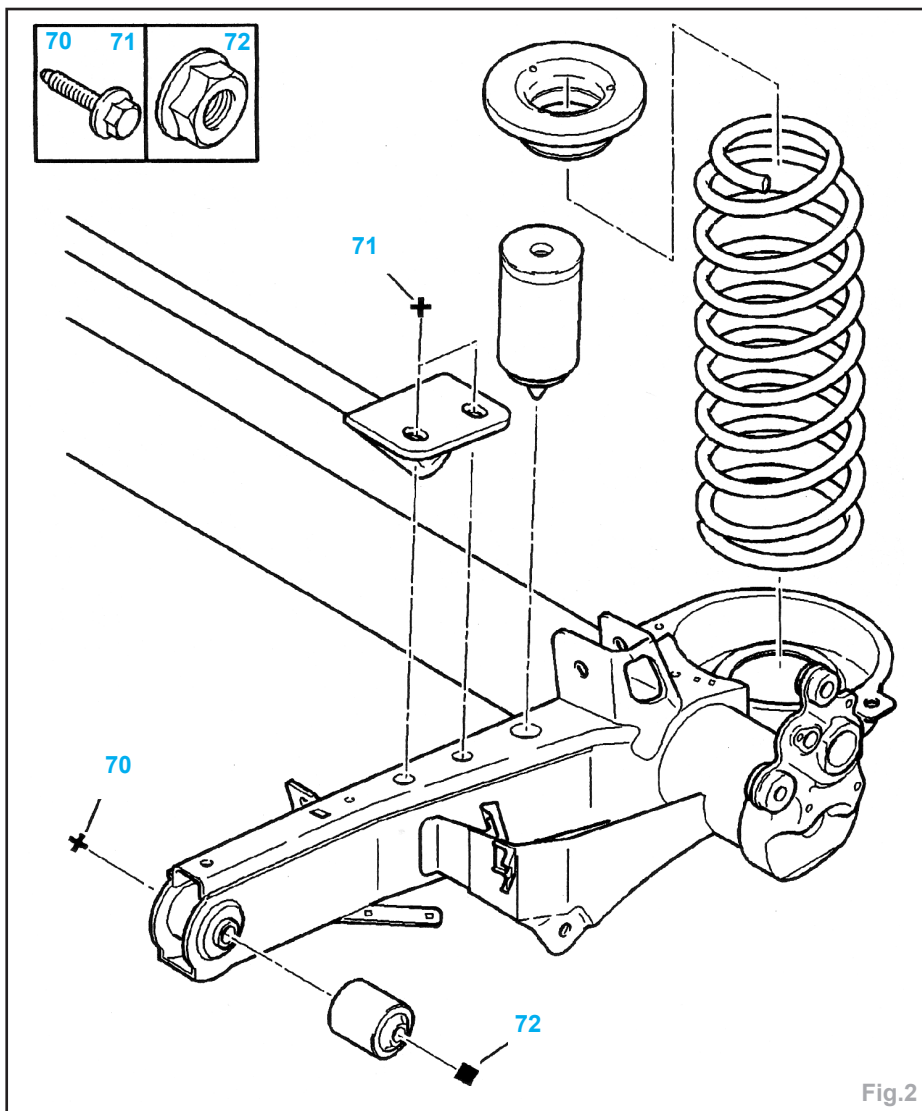


- Déposer la vis de fixation de la barre stabilisatrice sur le train.
- Descendre l'ensemble du train arrière.
- Déposer les ressorts (une fois ceux-ci libérés).
- Déposer :
  - les 2 vis de fixation du train arrière sur la caisse,
  - l'ensemble du train arrière.
- Monter les outils [2, 4, 5 et 6] (Fig.Tr.Ar.3).
- Déposer les articulations.



## Repose

- Monter les outils [3, 4, 5 et 6] sur l'articulation neuve (Fig.Tr.Ar.3).
- Serrer l'écrou [5] jusqu'en butée.
- Déposer les outils.
- Présenter le train sous caisse dans la même position que pour la dépose.
- Fixer les articulations du train arrière sur la caisse (sans serrer).
- Comprimer le train arrière avec l'outil [1] en positionnant les ressorts dans leurs logements.
- Fixer la barre stabilisatrice sur le train arrière (sans serrer).
- Fixer les amortisseurs (sans serrer).
- Brancher les tuyaux de frein.



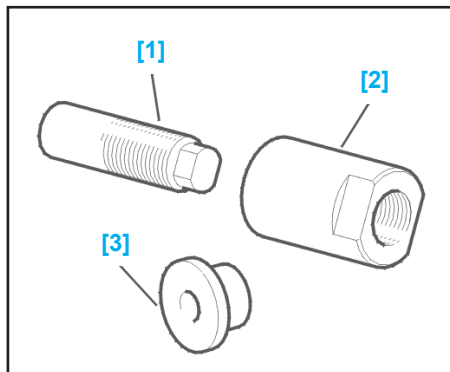
- Refixer les faisceaux et les câbles de frein à main.
- Reposer le capteur de débattement.
- Déposer l'outil [1].
- Purger le circuit de freinage (voir le chapitre «Freins»).
- Reposer les roues.
- Positionner l'arrière du véhicule à l'assiette de référence H2 (voir le chapitre «Géométrie des trains»).

**Nota :** H2 = mesure entre la zone de mesure sous longeron AR et le sol (Fig.Tr.Ar.4).

- Serrer :
  - fixation amortisseur sur caisse .....9,0
  - fixation amortisseur sur train arrière..9,0
  - fixation barre stabilisatrice sur caisse.....6,0
  - fixation train arrière sur caisse .....8,0

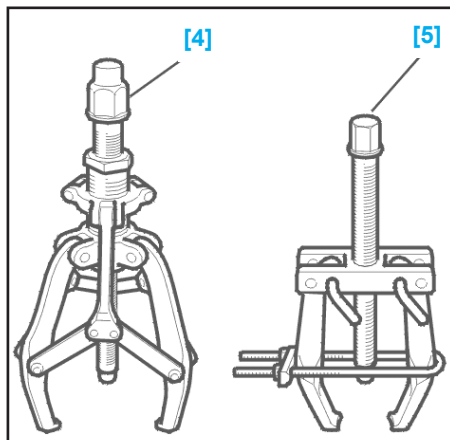
## Moyeu arrière

### Dépose



- Outils :

- [1] Manchon guide (-).0617-G,
- [2] Bague écrou (-).0617-H,
- [3] Grain d'appui (-).0617-F,



- [4] Extracteur : type **FACOM U20 B**,
- [5] Extracteur : type **FACOM U35 P**.

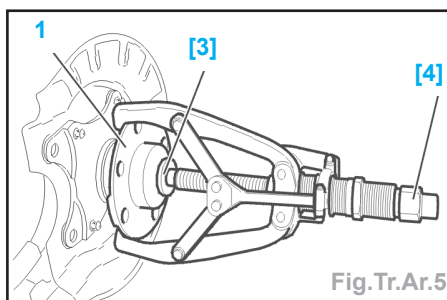
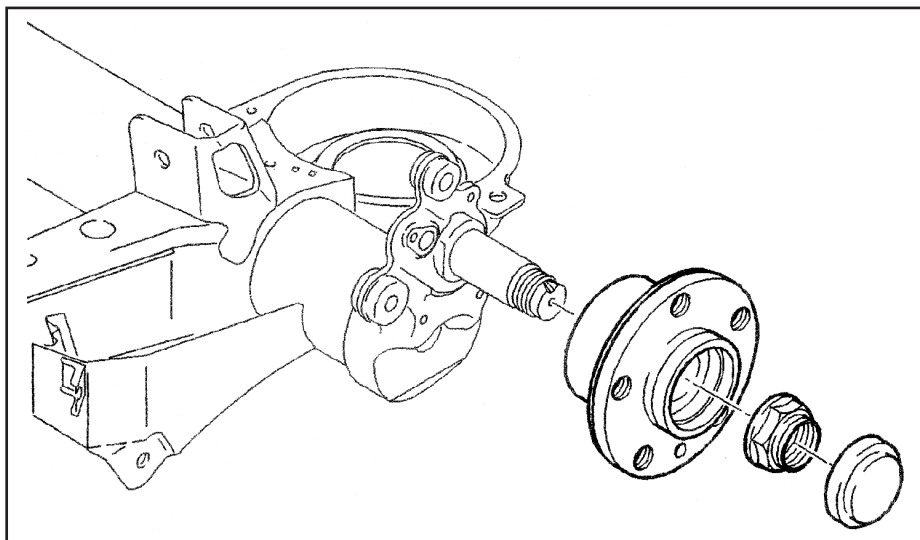
- Placer le véhicule sur un pont élévateur, roues arrière pendantes.

- Déposer :

- la roue,
- l'étrier de frein (partiellement),
- le disque de frein,
- le capuchon de protection,
- l'écrou de moyeu.

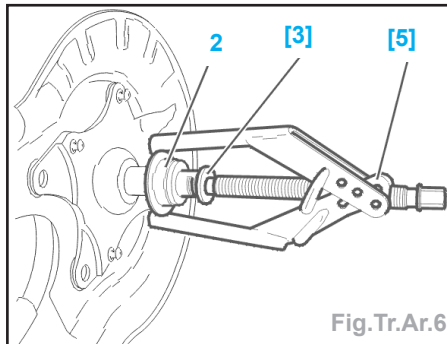
- Déposer le moyeu-roulement (1), en utilisant (Fig.Tr.Ar.5) :

- le grain d'appui [3],
- l'extracteur [4].



- Déposer la cage de roulement (2) en utilisant (Fig.Tr.Ar.6) :

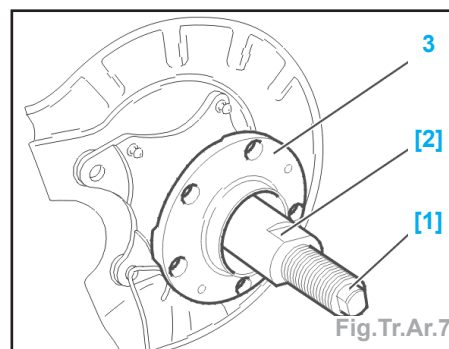
- le grain d'appui [3],
- l'extracteur [5].



### Repose

**Nota** : le moyeu-roulement est un ensemble indissociable, il faut donc le remplacer systématiquement après dépose.

- Nettoyer la fusée avant remontage.
- Visser le manchon [1] sur la fusée (Fig.Tr.Ar.7).



- Engager un moyeu-roulement (3) neuf sur le manchon guide [1].

- Visser la bague [2] jusqu'à ce que le moyeu roulement (3) soit en butée.

- Déposer l'outillage.

- Reposer un écrou à embase neuf (face et filets graissés) et serrer l'écrou (freiner l'écrou).

- Reposer :

- un capuchon neuf,
- le disque de frein,
- l'étrier de frein,
- la roue.

- Couples de serrage :

- vis de roues .....10,0
- écrou de moyeu.....38,0
- vis de fixation du disque .....1,5
- vis de fixation de l'étrier sur le pivot ..9,5